

# Tartalomjegyzék

<b>Windows billentyűparancsok</b> .....	1
<i><b>Párbeszédpanelek billentyűparancsai</b></i> .....	2
<i><b>Natural billentyűzet billentyűparancsai</b></i> .....	3
<i><b>A Kisegítő lehetőségek billentyűparancsai</b></i> .....	3
<i><b>A Windows Intéző billentyűparancsai</b></i> .....	3
<i><b>A Karaktertábla billentyűparancsai.</b></i> .....	4
<i><b>Az MMC főablakának billentyűparancsai</b></i> .....	4
<i><b>Az MMC konzolablakok billentyűparancsai</b></i> .....	5
<i><b>Navigálás Távoli asztali kapcsolat ablakban:</b></i> .....	5
<i><b>Navigálás az Internet Explorerben (és több más böngészőben is):</b></i> .....	6
<b>A munkaállomás és az elsődleges tartomány között nem jött létre megbízhatósági kapcsolat.</b> .....	6
<b>Update tab hiányzik a vezérlőpult Java paneljén</b> .....	8
<b>RDP kapcsolódás probléma</b> .....	8
<b>Fájlok betallózása UNC elérési út segítségével</b> .....	9
<i><b>Megosztások tartós felvétele Windows 7 rendszeren</b></i> .....	9



Ezen az oldalon a Windows-szal kapcsolatos tippeket és trükköket gyűjtöttük csokorba. Használja mindenki egészséggel. Amennyiben az Ön vállalkozásában ötnél több számítógépet üzemeltet, kérje ingyenes informatikai átvilágításunkat a [hatékonyabb rendszerüzemeltetésért itt](#).

# Windows billentyűparancsok

F1-F12: Funkcióbillentyűk. Shift, Control(CTRL), Alt, Alt Gr: módosító billentyűk. Általában a billentyűzet jobb oldalán található a számokból álló numerikus billentyűzet. A legtöbb esetben „Num” vagy „Num Lock” gombbal kikapcsolható.

CTRL+C: Másolás

CTRL+X: Kivágás

CTRL+V: Beillesztés

CTRL+Z: Visszavonás

DELETE: Törlés

SHIFT+DELETE: A kijelölt elem végleges törlése anélkül, hogy a Lomtárba kerülne

CTRL billentyű az elem húzása közben: A kijelölt elem másolása

CTRL+SHIFT az elem húzása közben: Parancsikon létrehozása a kijelölt elemhez

F2: A kijelölt elem átnevezése

CTRL+JOBBRA nyíl: A kurzor mozgatása a következő szó elejére

CTRL+BALRA nyíl: A kurzor mozgatása az előző szó elejére

CTRL+LE nyíl: A kurzor mozgatása a következő bekezdés elejére

CTRL+FEL nyíl: A kurzor mozgatása az előző bekezdés elejére

CTRL+SHIFT bármelyik nyílbillentyűvel: Szövegrész kijelölése

SHIFT bármelyik nyílbillentyűvel: Több elem kijelölése egy ablakban vagy az asztalon, vagy szöveg kijelölése dokumentumban

CTRL+A: Minden elem kijelölése

F3: Fájl vagy mappa keresése

ALT+ENTER: A kijelölt elem tulajdonságainak megjelenítése

ALT+F4: Az aktív elem bezárása vagy kilépés a programból

ALT+ENTER: A kijelölt objektum tulajdonságainak megjelenítése.

ALT+SZÓKÖZ: A helyi menü megjelenítése az aktív ablakban

CTRL+F4: Az aktív dokumentum bezárása olyan programban, amelyben egyidejűleg több dokumentum is nyitva lehet

ALT+TAB: Váltás a megnyitott elemek között

ALT+ESC: Az elemek váltogatása megnyitásuk sorrendjében

F6: A képernyőelemek váltogatása egy ablakban vagy az asztalon

F4: A címsáv lista megjelenítése a Sajátgép ablakban vagy a Windows Intézőben

SHIFT+F10: A kijelölt elemhez tartozó helyi menü megjelenítése

ALT+SZÓKÖZ: A Rendszer menü megjelenítése az aktív ablakban

CTRL+ESC: A Start menü megjelenítése

ALT+menünévben aláhúzott betű: A megfelelő menü megjelenítése

Nyitott menüben található parancs nevében aláhúzott betű: A vonatkozó parancs végrehajtása

F10: A menüsor aktiválása az aktív programban

JOBBRA nyíl: A jobbra következő menü vagy almenü megnyitása

BALRA nyíl: A balra következő menü megnyitása, vagy az almenü bezárása

F5: Az aktív ablak frissítése

VISSZA (BACKSPACE): A Sajátgép ablakban vagy a Windows Intézőben egy szinttel feljebb található mappa megjelenítése

ESC: Az aktuális feladat törlése

SHIFT: A CD automatikus lejátszásának megakadályozása, amikor CD-t helyez a CD-ROM-meghajtóba

## **Párbeszédpanelek billentyűparancsai**

CTRL+SHIFT+TAB: Lépegetés visszafelé a lapok között

TAB: Lépegetés előre a választási lehetőségek között

SHIFT+TAB: Lépegetés visszafelé a választási lehetőségek között

ALT+aláhúzott betű: A vonatkozó parancs végrehajtása, vagy a vonatkozó beállítás kiválasztása

ENTER: Az aktív beállításhoz vagy gombhoz tartozó parancs végrehajtása

SZÓKÖZ: Jelölőnégyzet bejelölése, vagy a jel törlése a jelölőnégyzetből, ha a vezérlő egy jelölőnégyzet

Nyílbillentyűk: Gomb kijelölése, ha a vezérlő választógombokból áll

F1: Súgó megjelenítése

F4: A lista elemeinek megjelenítése

VISSZA (BACKSPACE): Egy szinttel feljebb lévő mappa megnyitása, ha a mappát a Mentés másként vagy a Megnyitás párbeszédpanelen jelölte ki

## Natural billentyűzet billentyűparancsai

Windows embléma: A Start menü megjelenítése vagy elrejtése

Windows embléma+BREAK: A Rendszer tulajdonságai párbeszédpanel megjelenítése

Windows embléma+D: Az asztal megjelenítése

Windows embléma+M: Minden ablak kis méretűvé tétele

Windows embléma+Shift+M: Kis méretre állított ablakok visszaállítása

Windows embléma+E: A Sajátgép ablak megnyitása

Windows embléma+F: Fájl vagy mappa keresése

CTRL+Windows embléma+F: Számítógépek keresése

Windows embléma+L: A billentyűzet zárolása

Windows embléma+R: A Futtatás párbeszédpanel megjelenítése

Windows embléma+U: A Segédprogram-kezelő megnyitása

## A Kisegítő lehetőségek billentyűparancsai

Jobb oldali SHIFT billentyű nyolc másodpercig: Billentyűszűrés be- és kikapcsolása

Bal ALT + bal SHIFT + PRINT SCREEN: Nagy kontraszt be- és kikapcsolása

Bal ALT + bal SHIFT + NUM LOCK: Billentyűzetegér be- és kikapcsolása

SHIFT billentyű ötször lenyomva: Beragadó billentyűk be- és kikapcsolása

NUM LOCK billentyű 5 másodpercig lenyomva: Állapotjelző hangok be- és kikapcsolása

Windows embléma+U: A Segédprogram-kezelő megnyitása

## A Windows Intéző billentyűparancsai

END: Az aktív ablak aljának megjelenítése

HOME: Az aktív ablak tetejének megjelenítése

NUM LOCK+csillag a numerikus billentyűzeten (\*): A kijelölt mappa alatti almappák megjelenítése

NUM LOCK+pluszjel a numerikus billentyűzeten (+): A kijelölt mappa tartalmának megjelenítése

NUM LOCK+mínuszjel a numerikus billentyűzeten (-): A kijelölt mappa bezárása

BALRA nyíl: A kijelölt mappa bezárása, ha az nyitva van; ha nincs, a szülőmappa kijelölése

JOBBRA nyíl: A kijelölt mappa kibontása, ha zárva van; ha nincs, az első almappa kijelölése

## A Karaktertábla billentyűparancsai.

Ha duplán rákattint a karakterrács valamely karakterére, az alábbi táblázatban található billentyűparancsokkal mozoghat a rácsban:

JOBBRA nyíl: Jobbra lép vagy a következő sor elejére

BALRA nyíl: Balra lép vagy a következő sor végére

FEL nyíl: Egy sorral feljebb lép

LE nyíl: Egy sorral lejjebb lép

PAGE UP: Egyszerre egy képernyőnyit lép felfelé

PAGE DOWN: Egyszerre egy képernyőnyit lép lefelé

HOME: A sor elejére lép

END: A sor végére lép

CTRL+HOME: Az első karakterre lép

CTRL+END: Az utolsó karakterre lép

SZÓKÖZ: Egy kijelölt karakternél vált a nagyított és a normál mód között

## Az MMC főablakának billentyűparancsai

CTRL+O: Mentett konzol megnyitása

CTRL+N: Új konzol megnyitása

CTRL+S: A megnyitott konzol mentése

CTRL+M: Konzolelem hozzáadása vagy eltávolítása

CTRL+W: Új ablak megnyitása

F5: Valamennyi konzolablak tartalmának frissítése

ALT+SZÓKÖZ: Az MMC ablak menüjének megjelenítése

ALT+F4: A konzol bezárása

ALT+A: A Művelet menü megjelenítése

ALT+V: A Nézet menü megjelenítése

ALT+F: A Fájl menü megjelenítése

ALT+O: A Kedvencek menü megjelenítése

## Az MMC konzolablakok billentyűparancsai

CTRL+P: Az adott oldal vagy az aktív ablaktábla nyomtatása  
ALT+MÍNUSZJEL: Az aktív konzolablak ablakmenüjének megjelenítése

SHIFT+F10: A kijelölt elem Művelet menüjének megjelenítése

F1: A kijelölt elemhez kapcsolódó súgótemakörök megnyitása, amennyiben van ilyen

F5: Valamennyi konzolablak tartalmának frissítése

CTRL+F10: Az aktív konzolablak teljes méretűre állítása

CTRL+F5: Az aktív konzolablak korábbi méretének visszaállítása

ALT+ENTER: A kijelölt elemhez kapcsolódó Tulajdonságok párbeszédpanel megjelenítése, amennyiben van ilyen

F2: A kijelölt elem átnevezése

CTRL+F4: Az aktív konzolablak bezárása. Ha a konzolban csak egyetlen nyitott ablak található, akkor ez a konzol bezárását jelenti.

## Navigálás Távoli asztali kapcsolat ablakban:

CTRL+ALT+END: A Windows NT adatbiztonság párbeszédpanel megjelenítése

ALT+PAGE UP: Váltás a programok között balról jobbra haladva

ALT+PAGE DOWN: Váltás a programok között jobbról balra haladva

ALT+HOME: A Start menü megjelenítése

CTRL+ALT+BREAK: Az ügyfél ablakban vagy teljes képernyőn történő megjelenítése közötti váltás

ALT+DELETE: A Windows menü megjelenítése

CTRL+ALT+Mínusz (-) jel a numerikus billentyűzeten: Pillanatfelvétel készítése az ügyfél aktív ablakáról a terminálkiszolgáló vágólapjára (ugyanazt a funkciót látja el, mint PrintScrn billentyű lenyomása a helyi számítógépen)

CTRL+ALT+Plusz (+) jel a numerikus billentyűzeten: Pillanatfelvétel készítése az ügyfél teljes képernyőjéről a terminálkiszolgáló vágólapjára (ugyanazt a funkciót látja el, mint az ALT+PrintScrn billentyű lenyomása a helyi számítógépen)

## **Navigálás az Internet Explorerben (és több más böngészőben is):**

CTRL+„+”: Az oldal nagyítása

CTRL+„-”: Az oldal kicsinyítése

CTRL+B: A Kedvencek rendezése párbeszédpanel megjelenítése

CTRL+E: A Keresés sáv megjelenítése

CTRL+F: A Keresés segédprogram elindítása

CTRL+H: Az Előzmények sáv megjelenítése

CTRL+I: A Kedvencek sáv megjelenítése

CTRL+L: A Megnyitás párbeszédpanel megjelenítése

CTRL+N: A böngésző újabb példányának elindítása ugyanazzal a webcímmel

CTRL+O: A Megnyitás párbeszédpanel megjelenítése (ugyanaz, mint a CTRL+L billentyűparancs)

CTRL+P: A Nyomtatás párbeszédpanel megjelenítése

CTRL+R: Az aktuális weblap frissítése

CTRL+W: Az aktuális ablak bezárása

Megjegyzések: 1. Előfordulhat, hogy egyes billentyűparancsok nem működnek, ha a Kisegítő lehetőségek segédprogramban bekapcsolta a Beragadó billentyűk funkciót.

2. A Terminálszolgáltatások ügyfele program egyes gyorsbillentyűi (amelyek hasonlítanak a Távoli asztalmegosztás gyorsbillentyűihez) nem használhatók a Windows XP Home Edition Távsegítség szolgáltatásának használatakor.

## **A munkaállomás és az elsődleges tartomány**



# között nem jött létre megbízhatósági kapcsolat.

Fontos figyelmeztetés: az alábbi útmutató haladó felhasználói tapasztalatot és tudást feltételez. Amennyiben az alábbi leírás valamelyik része nem világos, kérek hogy az adatvesztés megelőzése végett fordulj inkább szakemberhez (mondjuk hozzánk!).

A tárgyban szereplő hibaüzenet jelentkezhethet a Windows 7 munkaállomáson, amikor tartományba szeretnénk bejelentkezni. A valódi kiváltó ok pontos részleteiben nem ismert, de az elárítása a munkaállomás tartományból ki-és beléptetésével valósulhat meg.

A probléma megoldása lépésekben:

Első lépésként lépünk be a Windows 7 munkaállomásba egy nem tartományi, rendszergazdai jogú helyi felhasználóval. (Lásd még: Tipp.) Bejelentkezés után a számítógép tulajdonságainál vegyük ki tartományból a számítógépet, és tegyük át egy tetszőleges nevű munkacsoportba. A tartományból ki-és beléptetéssel a tartományi felhasználó(k) elveszítik a hozzáférésüket a saját profiljukban tárolt fájlokhoz (ami a C:\Documents and Settings\

Előfordul, hogy a fenti procedúra után „mellékhatásként” az első tartományi felhasználói bejelentkezés után a következő hibaüzenet fogad minket:

„A bejelentkezés egy ideiglenes profil használatával történt. Nem férhet hozzá fájljaihoz, és a profilban létrehozott fájlok kijelentkezéskor törölődnek. Ennek elkerüléséhez jelentkezzen ki, majd próbáljon meg később bejelentkezni...”

Ez arra utal, hogy a profil törlése nem történt meg megfelelően, és benn maradt a Windows regisztrációs adatbázisában. Ebben az esetben manuálisan kell törölnünk a profilhoz tartozó könyvtárat, majd a regisztrációs adatbázisban a törlendő felhasználó profiljához kapcsolódó bejegyzést így:

Gyűződjünk meg róla, hogy valóban töröltük/átneveztük a felhasználó profil könyvtárát. Írjuk be a windows/futtatás ablakba: regedit Tallózzuk ki az alábbi útvonalat:

HKEY\_LOCAL\_MACHINE\SOFTWARE\Microsoft\Windows NT\CurrentVersion\ProfileList Keressük meg azt a bejegyzést, amit törölni akarunk. Töröljük Indítsuk újra a munkaállomást. Sok sikert!

# Update tab hiányzik a vezérlőpult Java paneljén

Windows 7 alatt néha tapasztalhatjuk, hogy a Vezérlőpult Java paneljén hiányzik fentről az Update fül, így ennek hiányában nem tudjuk beállítani az automatikus frissítést, illetve nem tudunk elindítani manuálisan frissítést. (Nem tisztázott, hogy random jelleggel mi okozza a jelenséget.)

A problémát orvosolhatod, ha rendszergazda joggal elindítasz egy parancssort (Windows+R, bele: cmd, vagy Start menü→futtatás→cmd), és írd bele:

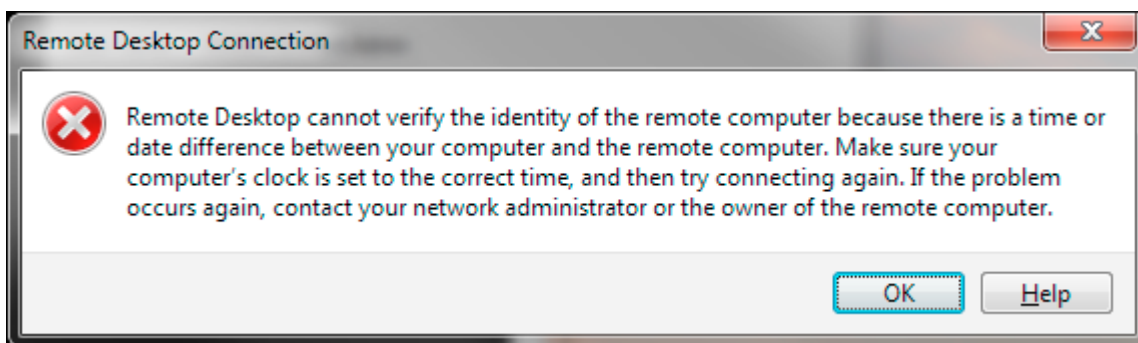
```
reg add „HKEY_LOCAL_MACHINE\SOFTWARE\JavaSoft\Java Update\Policy”/v „EnableJavaUpdate”/t REG_DWORD /d „00000001”/f
```

ezután üssünk entert. Ha mindent jól csináltunk, újra kattintva a Java ikonra már lesz update fül.

## RDP kapcsolódás probléma

Előfordulhat, hogy amikor csatlakozni akarunk egy Windows távoli asztali kiszolgálóhoz, az alábbi hibaüzenet fogad minket. Ennek több oka lehet, az egyik, hogy hibás/sérült a kiszolgáló ide vonatkozó tanúsítványa.

„Remote Desktop cannot verify the identity of the remote computer because there is a time or date difference between your computer and the remote computer.”



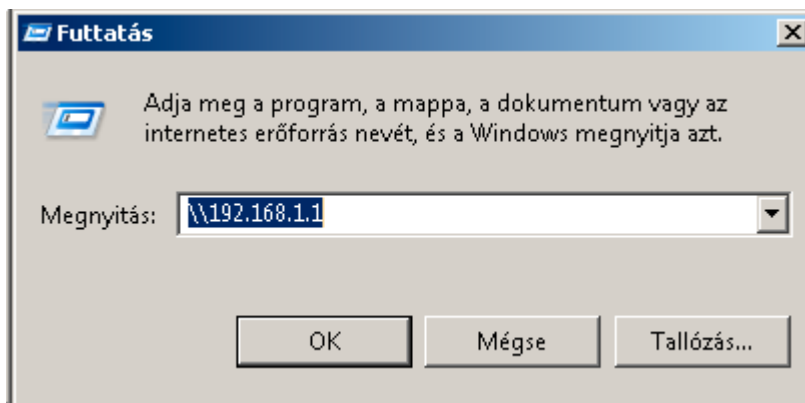
Magyarul: „A Remote Desktop nem tudja azonosítani a távoli számítógépet, mert idő vagy dátum különbség van a számítógép és a távoli számítógép között.”

A megoldás (angol nyelvű) kiszolgáló számítógépen:

1. Start Menü → Futtatásba beírni: mmc.exe
2. File → Add/Remote snap-in, → Certificate → Add →, válaszd: „Computer account”, → OK.
3. Menjünk a „Certificates\Remote Desktop\Certificates” bejegyzésre.
4. Töröljük a Tanúsítványt.
5. Újraindítás.

# Fájlok betallózása UNC elérési út segítségével

Az UNC rövidítés a Universal Naming Convention (~univerzális elnevezési szabály) kifejezés rövidítése, amely lehetővé teszi a hálózati megosztott erőforrásokra egyazon szintaktika szerinti hivatkozást. A megosztott erőforrás lehet egy könyvtár, nyomtató, vagy egyetlen fájl. A szintaktika magában foglalja a gépnevet vagy IP címét és a megosztás elérési útját. A legtöbbször arra használjuk, hogy a szerveren megosztott fájlokhoz férjünk hozzá gyorsan, kényelmesen. Az UNC használatához szükség lesz az elérendő szerver nevére vagy IP címére. A Start menüből tallózzuk ki a „Futtatás” menüpontot (vagy egyszerűen csak nyomjuk meg a Windows + R billentyűkombinációt), és a felbukkanó ablakba írjuk be a szerver IP címét vagy nevét ilyenformán:



Ha minden rendben van, akkor nyílik egy intező ablak, amiben ott van a kívánt könyvtár tartalma, vagy fut a fájl amire hivatkoztunk. Elképzelhető, hogy ha a könyvtár hozzáféréshez nincs mentve a hozzáférési jelszó, akkor előbb bekéri azt a rendszer. Minden esetben szükséges a karakterek használata a parancs elején. Gyakorlatilag operációs rendszertől függetlenül érhető el az erőforrások ugyanazzal a szintaktikával, tehát ugyanúgy kell egy Windows megosztott mappára hivatkozni, mint egy Linuxos megosztásra (telepített Samba server mellett).

## Megosztások tartós felvétele Windows 7 rendszeren

1. Sorszámozott lista elemNyomjuk le egyszerre a Windows és az „R” gombot, mire megjelenik egy kis futtatás ablak a képernyő bal alsó szegletében.
2. Írjuk be [a\_szerver\_neve\_amihez\_csatlakoznál]\ és nyomjunk Enter-t (a visszafelé per-jel is fontos! A szerver nevét vagy IP-címét a rendszergazdától tudhatod meg.)
3. Kis idő múlva, ha minden rendben történt, megkapjuk egy felbukkanó panelen a szerver összes megosztott könyvtárát.
4. Kattintsunk jobb egérgombbal arra a könyvtárra, amit tartósan fel szeretnénk csatolni (sok esetben ez a „Users shared folders”), és a helyi menüben kattintsunk a „Hálózati meghajtó csatlakoztatása” menüpontra.
5. Ha a rendszer felhasználónevet és jelszót kér, írjuk be. (Általában az, amit egyébként is használunk a munkahelyünkön.)
6. A rendszer megkérdezi, hogy milyen betűjelet akarunk hozzárendelni. (Az abc-t kínálja visszafelé sorrendben.) Ha nincs különleges kívánságunk fogadjuk el a felkínált betűjelet, ezzel

készen is vagyunk.

From:

<http://wiki.mav-it.hu/> - **Mav-IT Wiki**

Permanent link:

<http://wiki.mav-it.hu/windows/windows>

Last update: **2017. January 14. 14:22**

